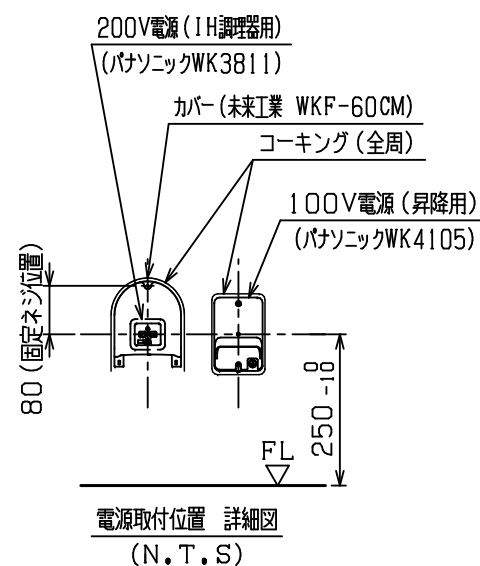
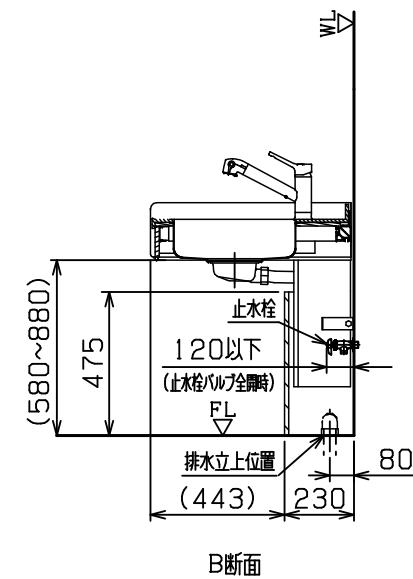
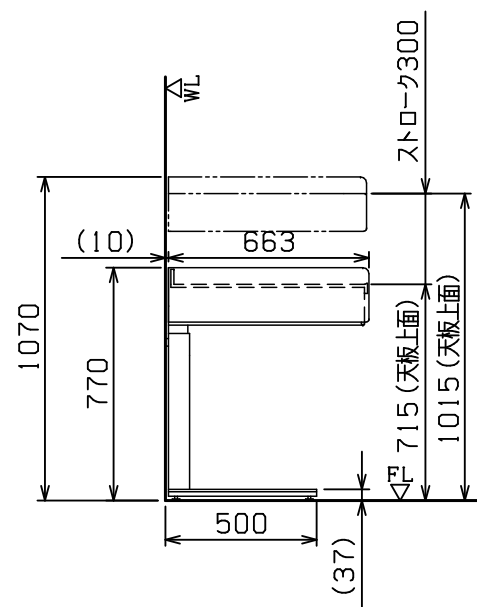


※注意事項は図面「TRP61216」を参照のこと。

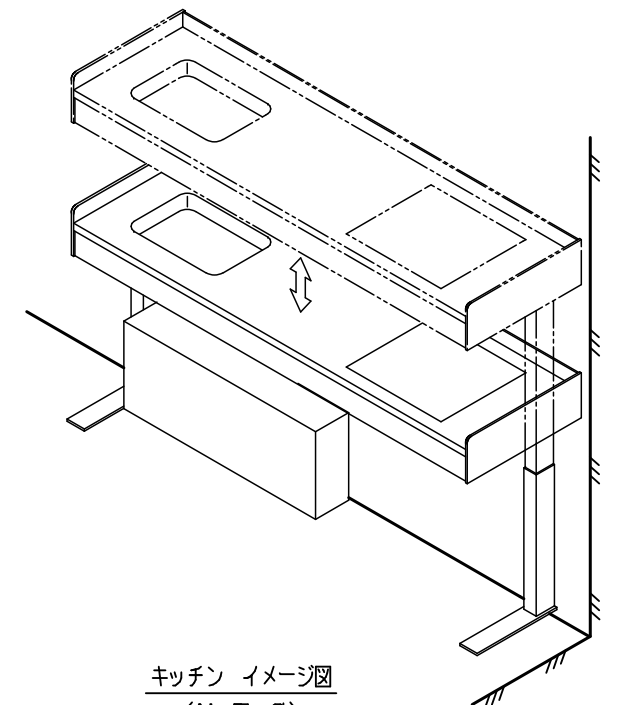


電源1 : AC100V 15A アース付コンセント (パナソニック:WK4105)
電源2 : 専用回路【単相200V 20A ブレーカー付き】
(パナソニックWK3811、カバー (未来工業 WKF-60CM))
漏電遮断器【定格電流:20A 感度電流:15mA】

排水：40A床立ち上げ 立上げ高さ100mm以上 壁面から配管中心までの距離80mm前方
給水：13A壁立ち上げ アングル化粧バルブ 水吐口下向き (三栄水栓：JV24A-13)
給湯：13A壁立ち上げ アングル化粧バルブ 水吐口下向き (三栄水栓：JV24A-13)
補強材：図面「TRP61214」「TRP61215」を参照してください。

名称	材質・仕様など
天板	W1800XD650XH715~915 人工大理石
シンク（浅型）	W520XD400XH120
水栓金具	LIXIL：JF-AF442SYXA（JW）
幕板・下部カバー材	メラミン化粧合板
昇降フレーム	電動昇降式 AC100V 50/60Hz 620VA 高さ調節：任意の高さに調節可（昇降範囲300mm） 安全機構：障害物検知スイッチ（3方幕板下小口部）
IH調理器	日立：HT-40SC 单相200V 4.0kW

※ 商品には【レンジフード】は付属していません。



キッチン イメージ図
(N.T.S)

※記載内容は予告なく変更される場合がございます。予めご了承ください。

アビリティーズ・ケアネット 株式会社 ABILITIES CARE-NET INC.		設 計	製 図	検 図	検 図	承 認
		/ /	2026/03/03 小 泉	/ /	2026/03/04 野 □	/ /
件 名	昇降式キッチン ユニバーサルキッチン	投 影	第 三 角 法		尺 度	(A3出力時) 1:25
図 名	1800X650 左シンク (IH調理器付) 設置参考図	図 番	TRP61208			SHEET 1/1